

Haute-Savoie - Sixt-Fer-à-Cheval - Mi-Juillet 2020
Vallon de Sales - Rochers des Fiz



Photo : Les chalets de Sales

Table des matières

Participants.....	2
Les résultats du week-end.....	2
La recherche de l'IF041.....	2
Les trous non marqués à revoir.....	4
Les trous repointés.....	4
La grotte du Bassin (SC1).....	5
Les images aériennes.....	7
Le carnet de bord du week-end.....	9
Samedi 11 Juillet 2020.....	9
Dimanche 12 Juillet 2020.....	9
Lundi 13 Juillet2020.....	9

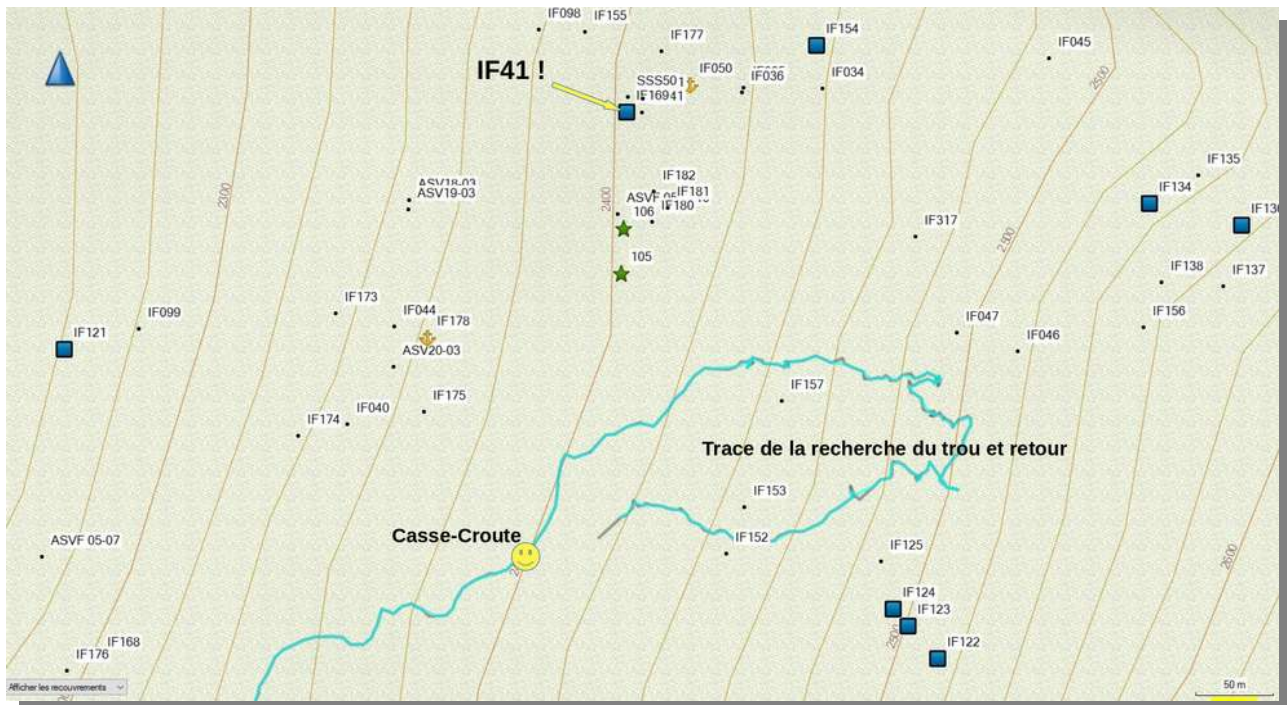
Participants

Alain M (AM) – Marc J (MJ) – Marc CP (MCP)

Les résultats du week-end

La recherche de l'IF041

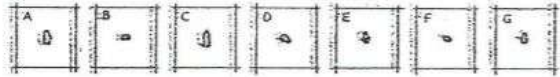
L'IF041 n'a pas été retrouvé. Probablement encore sous la neige, ou plus vraisemblablement, nous n'avons pas cherché au bon endroit..... Nous n'avons donc pas redescendu la bâche.



Carte : Recherche IF41



Photo : Brèche du Dérochoir et pointe de Platé



COUPES TRANSVERSALES

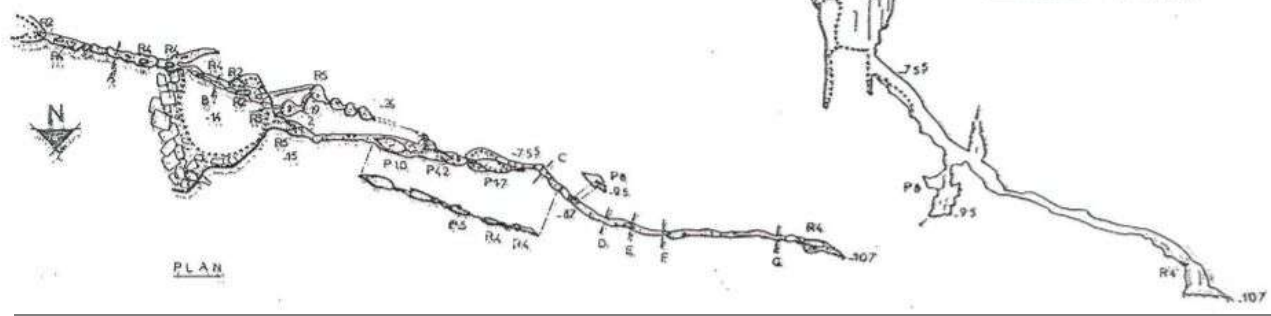
HS.N. 84 - I.F. 41
GOUFFRE DES COLÉOPTÈRES

SIXT - HAUTE SAVOIE
X: 943.77 Y: 118.52 Z: 2375 m

TOPO: A. GILBERT - B. JOLIVET - R. LIEVIN - R. MACCARIO - R. PROPOS

HSN - (1983) - IF041 - SSS51 . . . - Tanne des Coléoptères -
Lat.: 32T0327665, Lon.: 5094183, Alt.: 2370m - Den.: -107m, Dev.: 364m
- à revoir : OUI - Observations :

ECHELLE: 0 2 10m



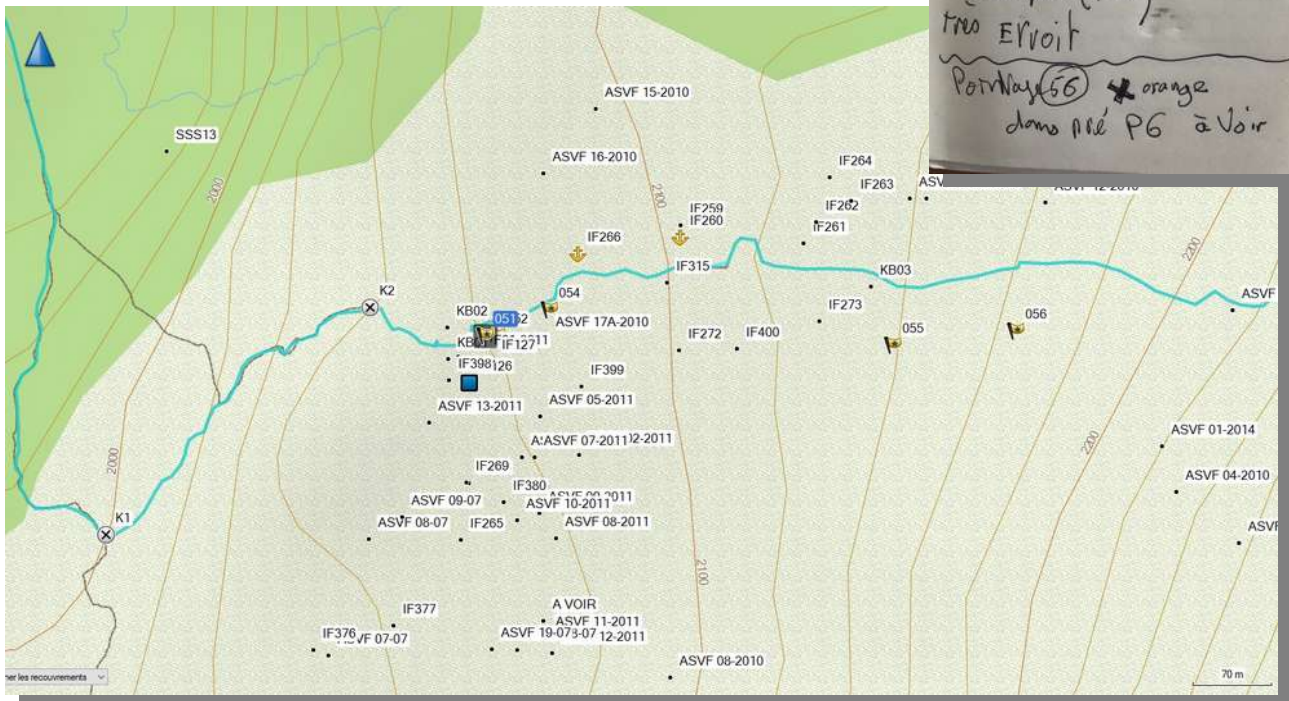
Topographie : Gouffre des Coléoptères (IF41)

Les trous non marqués à revoir

5 cavités sont à descendre et à marquer dans la zone de l'IF400.

Latitude	Longitude	Altitude	grenwich	Point
45.975637016817927	6.758598005399108	2036,8	2020-07-12T08:08:31Z	51
45.975638022646308	6.758733037859201	2035,8	2020-07-12T08:14:26Z	52
45.975845977663994	6.759339971467853	2045,9	2020-07-12T08:21:57Z	54
45.9755589812994	6.763278963044286	2090,8	2020-07-12T08:45:58Z	55
45.975674986839294	6.764685027301312	2113,9	2020-07-12T08:56:58Z	56

Carte : Secteur trou non descendus (51, 52, 54, 55, 56)



Dimanche 12/7
 Pointage (51) P5 dans Fracture
 non descendu
 Pointage (52) P5 dans m Fracture non descendu
 Pointage (54) non descendu P6
 Pointage (55) non descendu dans pré (P10) très étroit
 Pointage (56) orange dans pré P6 à voir

Les trous repointés

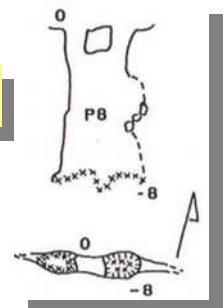
Repointés, en UTM

IF123/84

32T03277109 / 5093720 / 2255m

HSN - (1984) - IF123 - - -
 Lat.: 32T0327827, Lon.: 5093848, Alt.: 2555m - Den.: -8m, Dev.: 13m
 PJ, DB - à revoir : NON - Observations :

Topographie : IF123/84

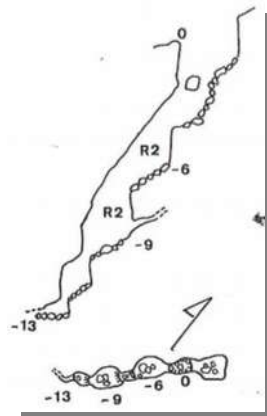


IF176/84

32T0327115 / 5093703 / 2262m

HSN - (1984) - IF176 - - -
 Lat.: 32T0327284, Lon.: 5093834, Alt.: 2310m - Den.: -13m, Dev.: 22m
 - à revoir : NON - Observations :

Topographie : IF176/84

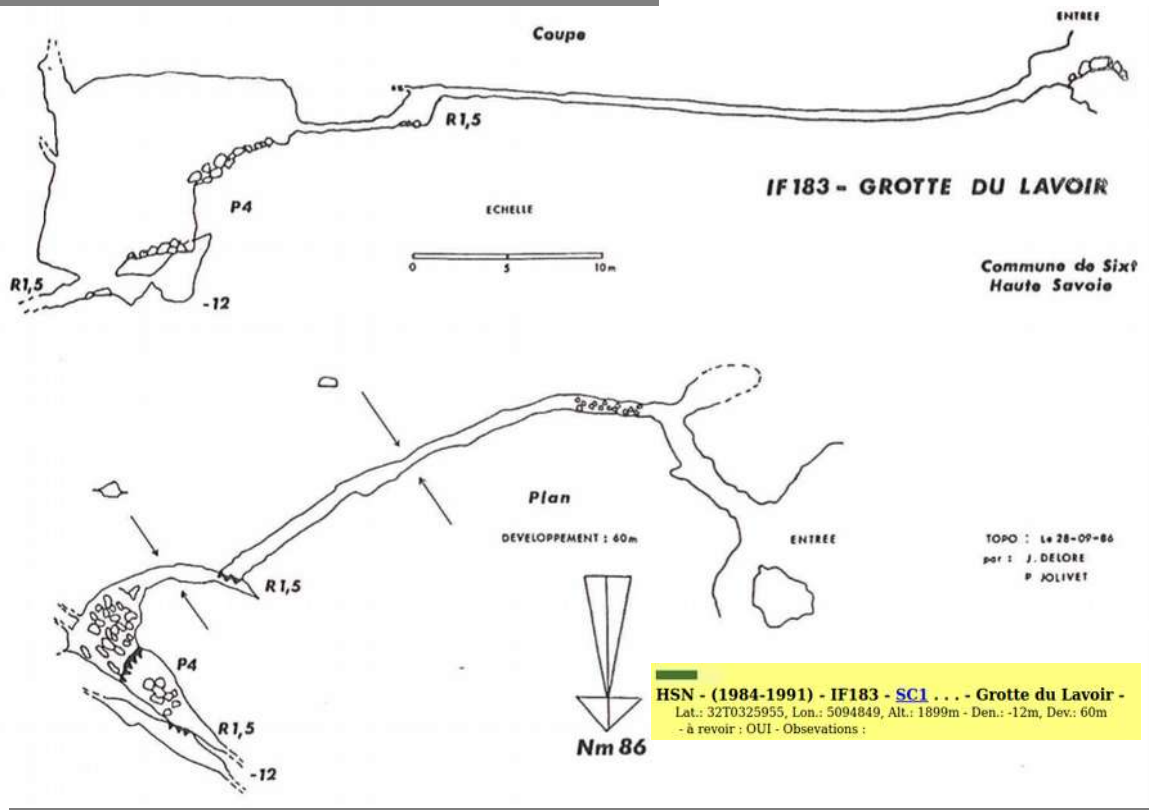
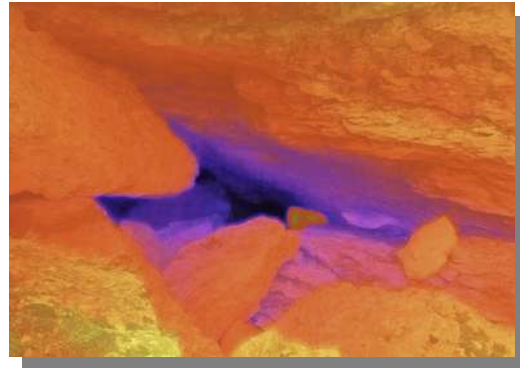


La grotte du Bassin (SC1)

(IF183-85) Le névé près de cette grotte, est encore présent au 14 juillet. Présence d'un courant d'air sortant non négligeable à zéro degré.



photo : SC1, IF183-85 La grotte du Bassin



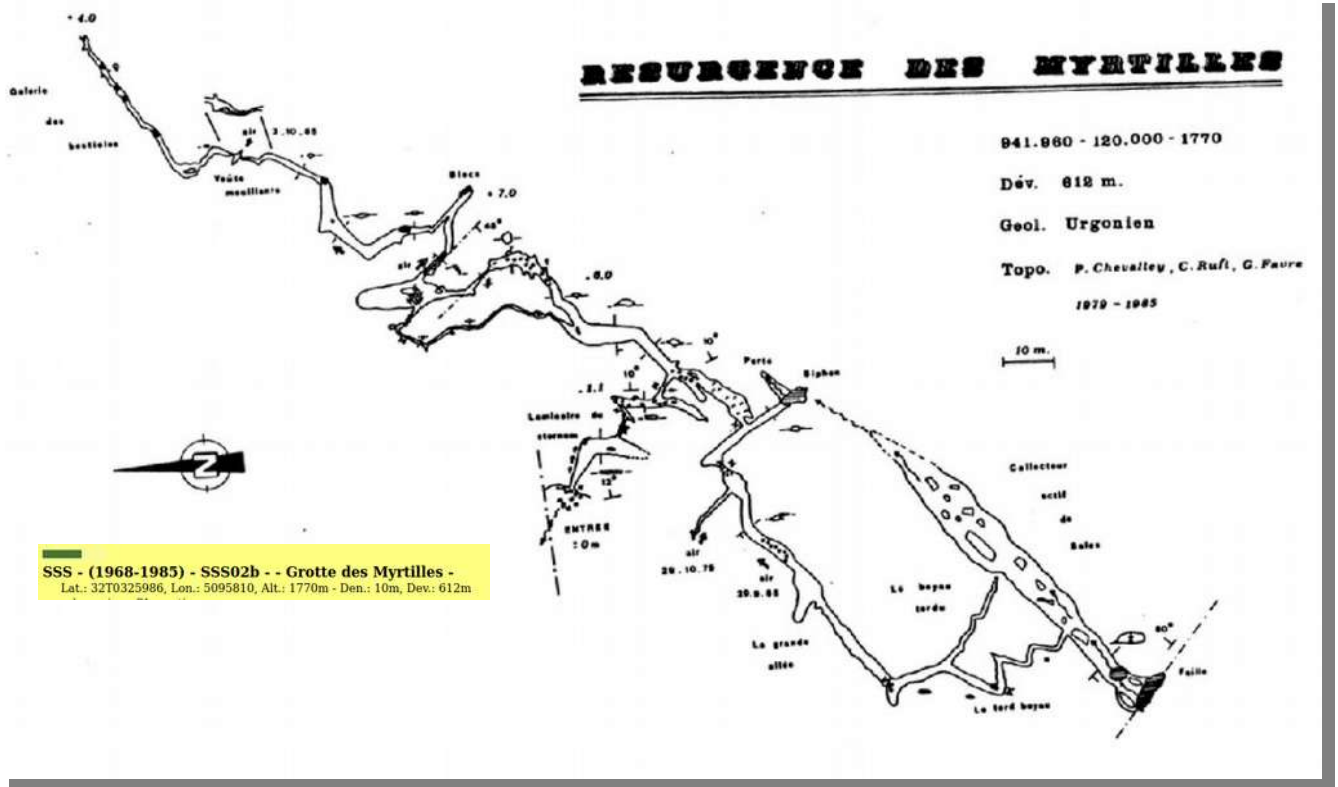
Topographie : Grotte du Bassin (SC1 - IF183)

MJ s'engage sur 2m, c'est très étroit avec des cailloux.

Futur objectif : Enlever les cailloux pour rendre plus pénétrable le boyau.

Retrouver le courant d'air et poursuivre ?

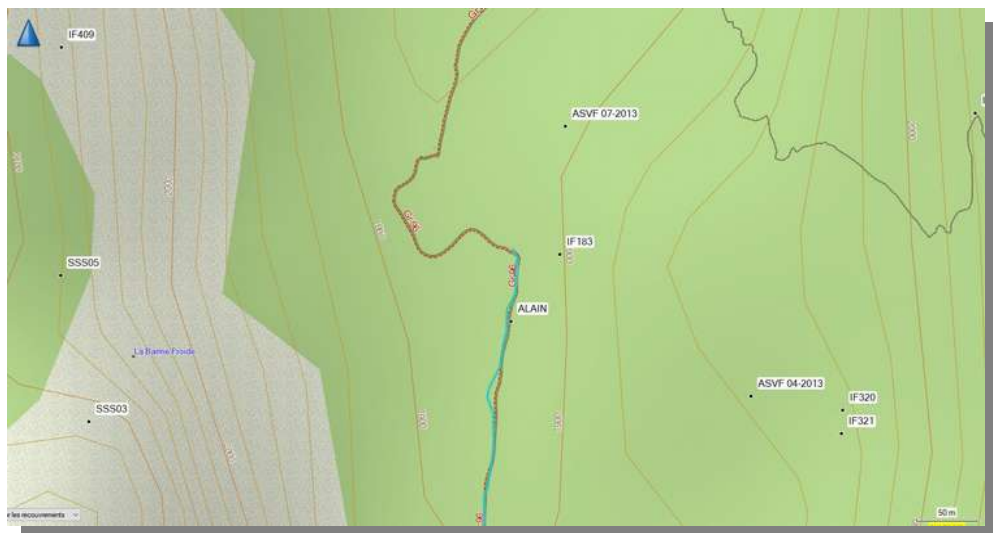
L'intêtêt : l'entrée de la grotte est coté aval de la grande faille « Barme-Froide ↔ Pointe de Sales » du présumé collecteur du massif qui sort à l'exsurgence de Traînant au bord du chemin d'accès au vallon de Sales. Le trop plein de l'exsurgence du massif, « La résurgence des Myrtilles » proche de l'exsurgence est un accès encore plus à l'aval de ce présumé collecteur.



Topographie : Résurgence des Myrtilles

Distance entre les 2 entrées (Grotte du Bassin et Résurgence des Myrtilles) :

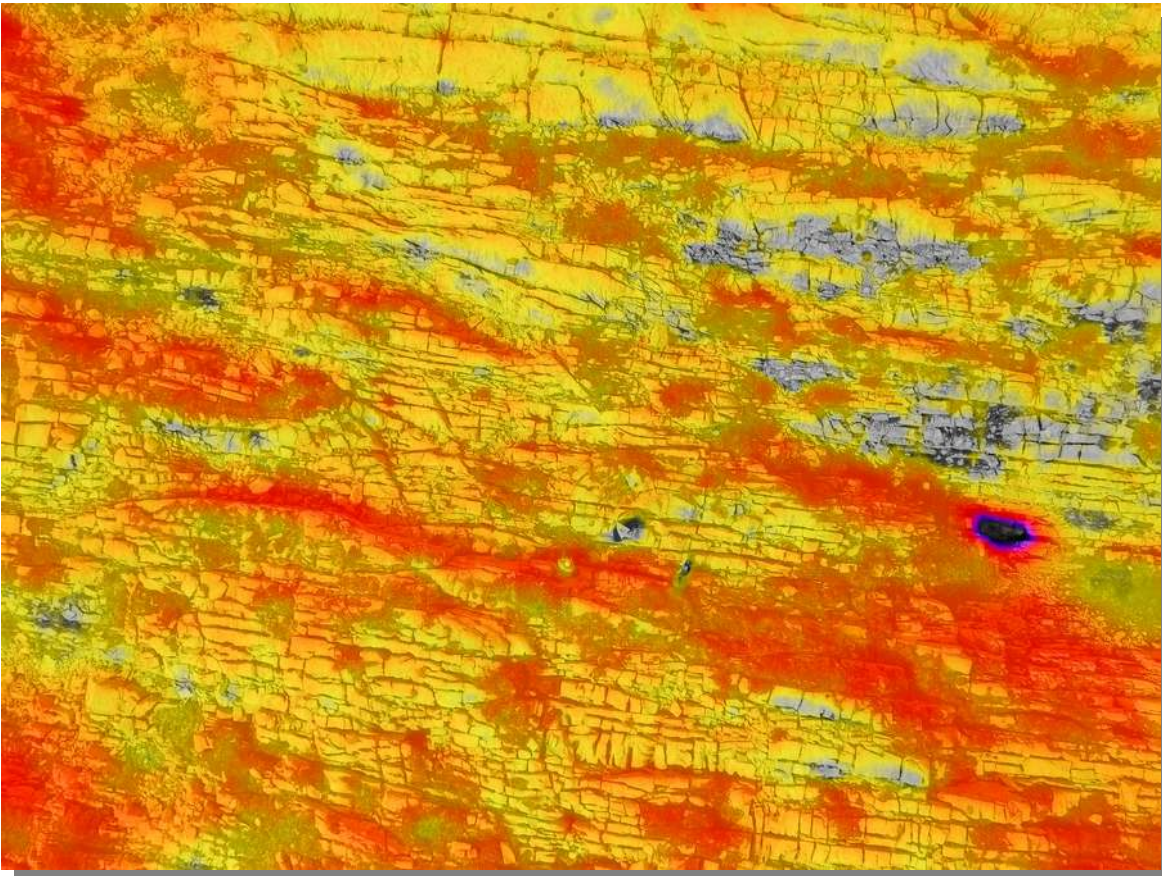
970 m plein nord et 130m de dénivellation (soit environs une pente de 13%)



Les images aériennes

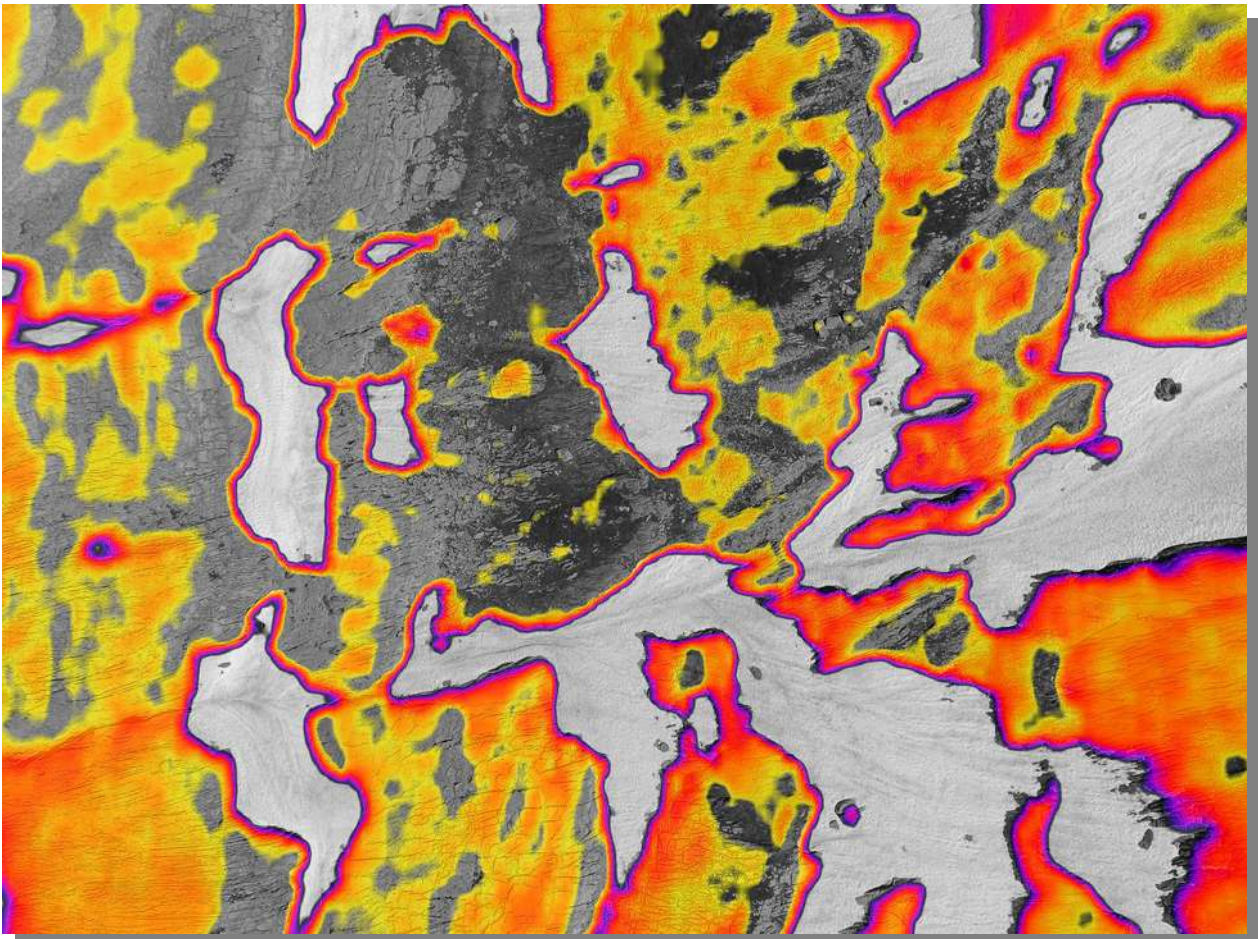


Vue aérienne : Secteur IF400





Vue aérienne : Secteur IF041 ?



Le carnet de bord du week-end

Samedi 11 Juillet 2020

Rendez-vous 7h30 AM-MCP à Saint-Alban de Roche

Rendez-Vous 8 heures avec MJ à Sortie d'autoroute Chimilin-Les Abrets

Café à Sixt chez Roland

Fin de matinée : Montée au refuge de Sales en 1h50mn

L'après-midi : Montée sur le plateau par le chemin de l'IF400

Prise de quelques vues aériennes.

Dimanche 12 Juillet 2020

Recherche IF41 Gouffre des Coléoptères : On a peut-être pas cherché au bon endroit !



Photo : Le désert de Platé, le télécabine des Grandes Platières, vu du pied de la tête à l'Âne

Lundi 13 Juillet 2020

Retour

Départ 9h30 du refuge

Passage au Chalet du Pelly,

Roland en balade avec des amis nous ne l'avons pas vu.

Des voitures en stationnement du parking jusqu'au chalets du Lignon

Dépose MJ 13h Sortie d'autoroute : Chimilin-Les Abrets



Photo : Nivé rose à 2400m

Table des illustrations

Carte : Recherche IF41.....	2
Carte : Secteur trou non descendus (51, 52, 54, 55, 56).....	4
Photo : Beaucoup de monde au village le soir.....	10
Photo : Brèche du Dérochoir et pointe de Platé.....	2
Photo : Le désert de Platé, le télécabine des Grandes Platières, vu du pied de la tête à l'Âne.....	9
Photo : Les chalets de Sales.....	1
Photo : Névé rose à 2400m.....	9
Photo : Refuge de Sales : Altitude 1877 – Départ de randonnées.....	11
photo : SC1, IF183-85 La grotte du Bassin.....	5
Topographie : Gouffre des Coléoptères (IF41).....	3
Topographie : Grotte du Bassin (SC1 - IF183).....	5
Topographie : IF123/84.....	4
Topographie : IF176/84.....	4
Topographie : Résurgence des Myrtilles.....	6
Vue aérienne : Secteur IF041 ?.....	8
Vue aérienne : Secteur IF400.....	7
.....	10



Photo : Beaucoup de monde au village le soir



Photo : Refuge de Sales : Altitude 1877
– Départ de randonnées